

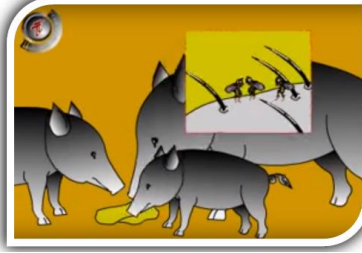
1. బహిరంగ మలవిసర్జన చెయడం వలన కలిగే అనర్థాల మార్గ సూచిక

1



బహిరంగ మలవిసర్జన చేయుట వలన అట్టి మలపదార్థాల వై ఈగలు, దోమలు వాలును.

2



అట్టి మలపదార్థాలను పండులు, తినటం ద్వారా వాటి శరీర భాగాలపై బాక్టీరియా చేరడం జరుగుతుంది

3



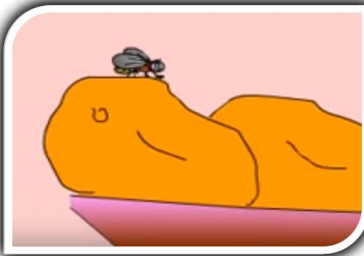
ఈగలు, దోమలు పండులపై వాలటం ద్వారా ఈ హానికరమైన బాక్టీరియాలు వాటి శరీర భాగాలపై చేరును.

4



అలా హానికర బాక్టీరియాలు కలిగియున్న ఈగలు మన ఇంట్లో ఉన్న ఆహార పదార్థాలపై వాలటం జరుగుతుంది.

5



ఆ సమయంలో ఈ హానికర బాక్టీరియాలు ఈగ, దోమ, శరీరం నుండి ఆహారపదార్థాల వై చేరటం జరుగుతుంది.

6



మనకు తెలియకుండా అట్టి ఆహార పదార్థాలు తినటం ద్వారా ఆ హానికర బాక్టీరియాలు మన శరీరంలోకి ప్రవేశించి వివిధ రకాల వ్యాధును సంక్రమింపజేస్తాయి.

2. బహిరంగ మలవిసర్జన చెయడం వలన నీటి ద్వారా వ్యాప్తి చెందు వ్యాధులు

1



నీటి వనరుల వద్ద బహిరంగ మలవిసర్జన చెయడం వలన విసర్జించిన మలపదార్థాలు ఆ నీటిలో కలిసి నీరు కలుషితం అవుతుంది

2



మలవిసర్జన చేసిన పిదప మలినాలను శుభ్రపరుచుకొనుటకు వాడిన నీరు తిరిగి నీటి వనరులలో (చెరువులు , కుంటలు) కలియును.

3



ఆ నీటిలో డయోరియా, కలరా, టైఫాయిడ్, నీటివిరోచనాలు, పొలియో, కామెర్లు, అమీబియాసిస్, అజీర్తి, మలబద్ధకం, మొదలైన అంటువ్యాధులు కలిగించే హానికర బాక్టీరియాలు ఉంటాయి.

4



మనకు తెలియకుండానే పై విధముగా కలుషితమైన నీరు మనము గృహ అవసరాలను ఉపయోగించడం జరుగుతుంది.

5



ఆ విధంగా కలుషితమైన నీటిని మనకు తెలియకుండానే త్రాగటం ద్వారా పైన ఉదహరించిన వ్యాధులను సంక్రమింపచేసి బాక్టీరియా మన శరీరంలోకి ప్రవేశించి వివిధ రకాల వ్యాధులు కలుగచేస్తాయి.